

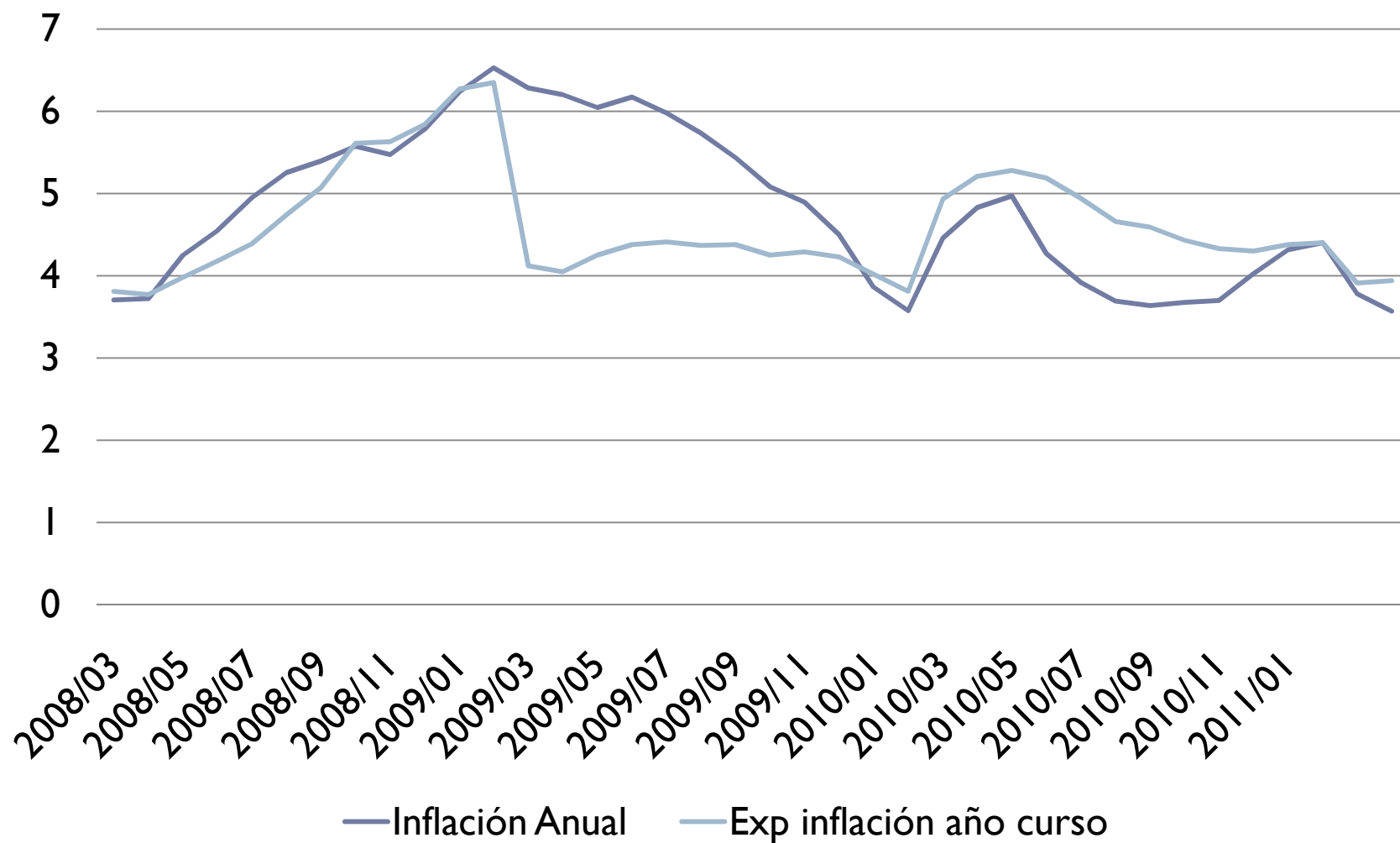
Regla de Taylor

Teoría y Pol. Monetaria

ITESM

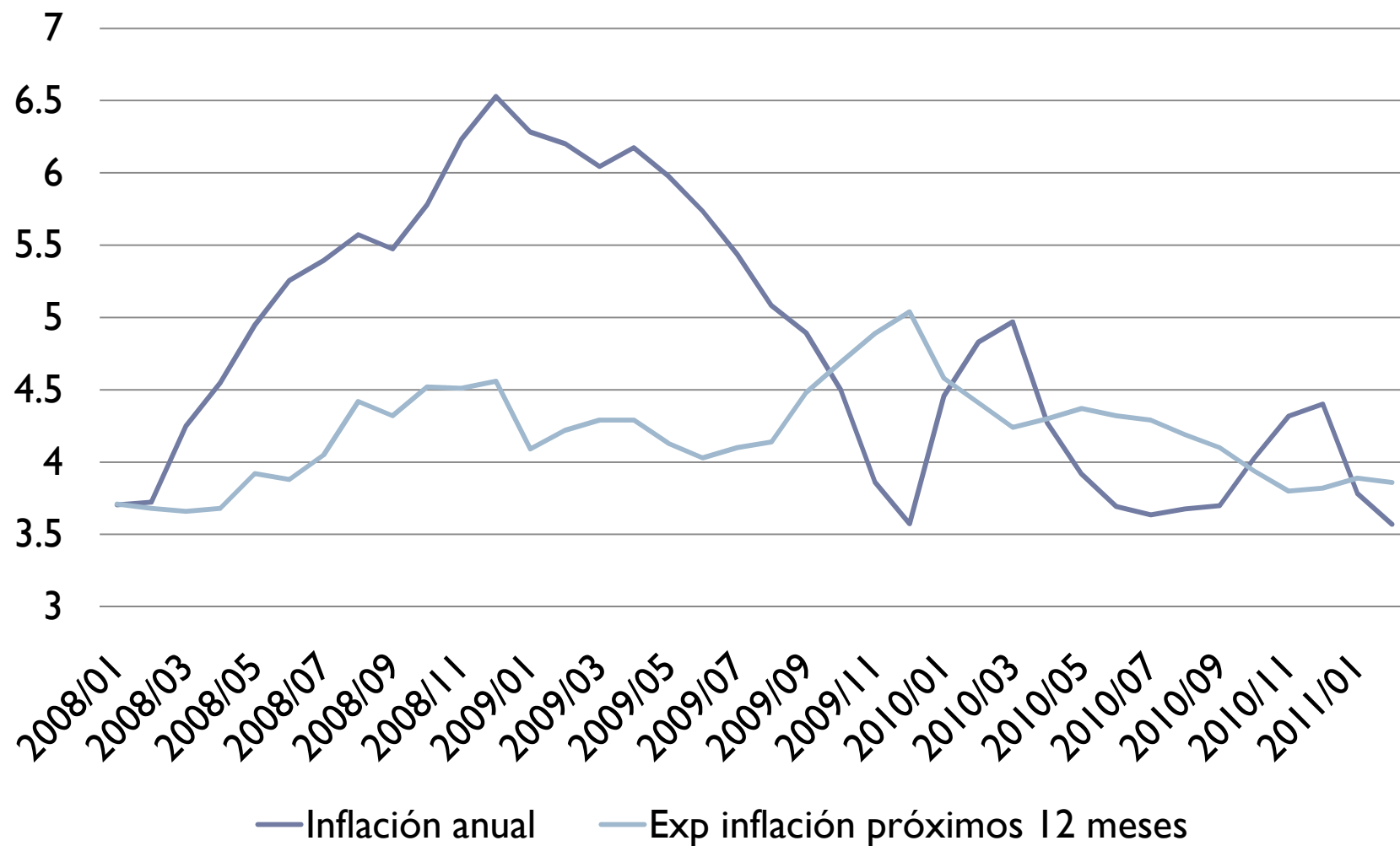
Enero-Mayo 2011

Inflación anual vs Expectativa de inflación en el año en curso

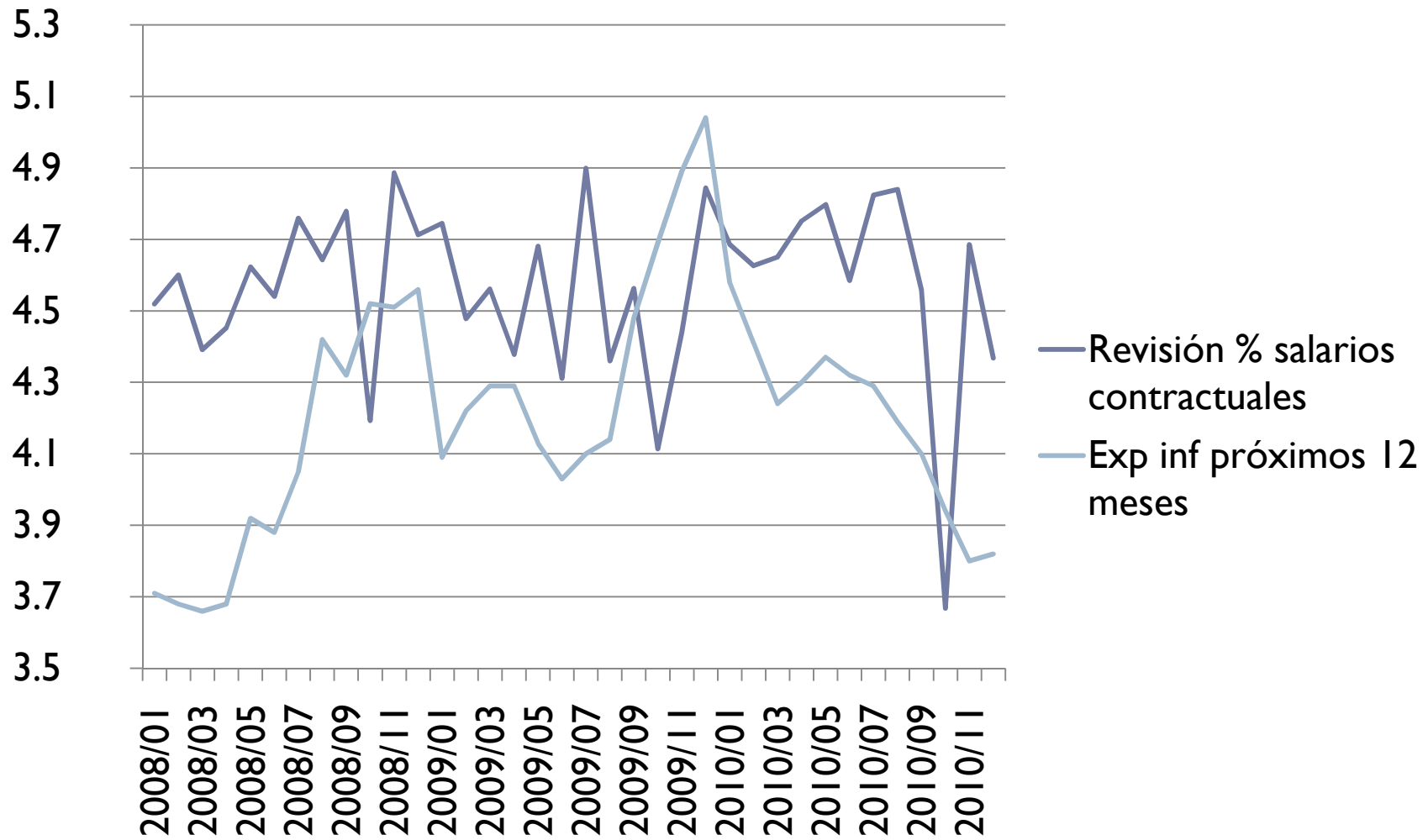


Fuente: Banco de México

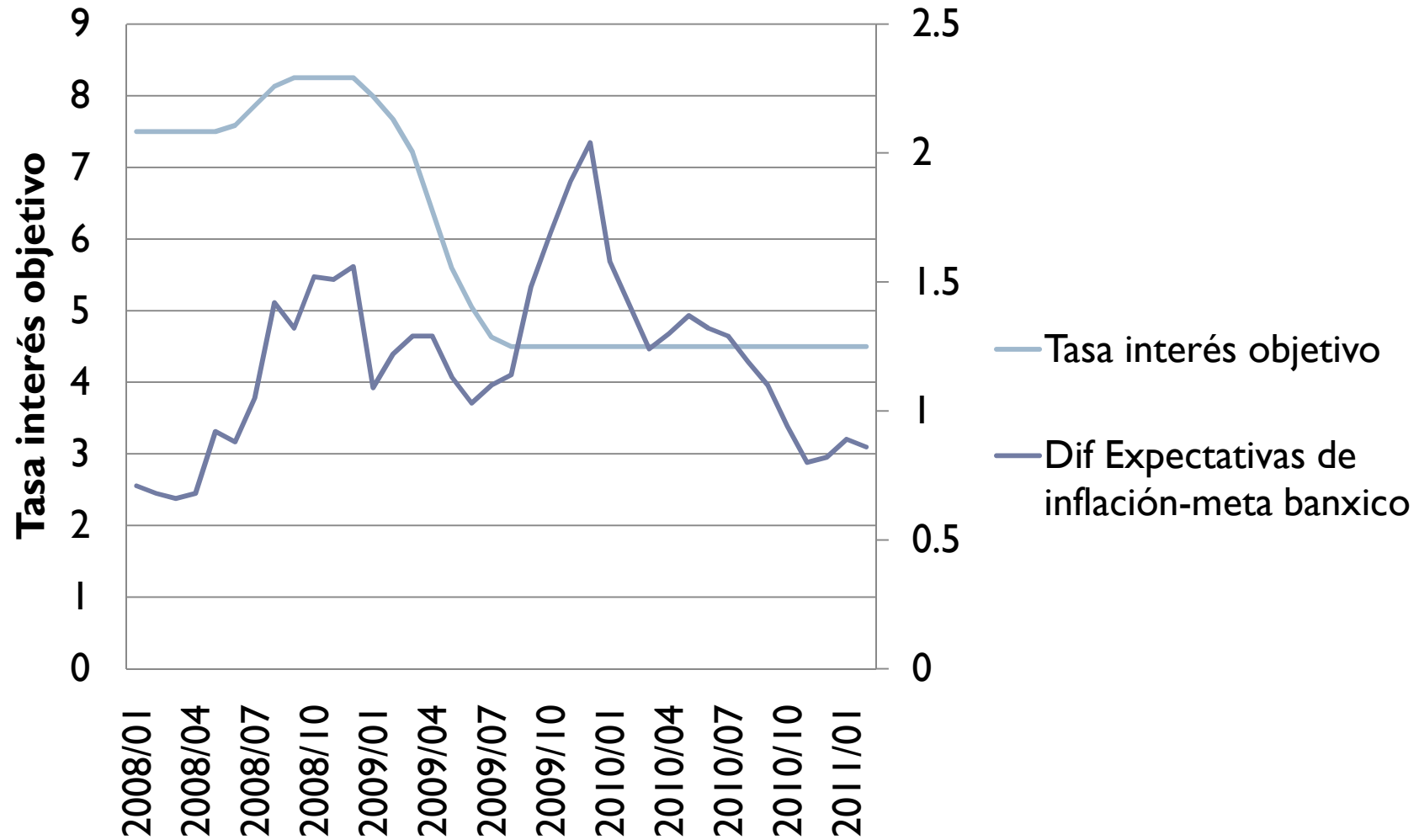
Inflación anual vs Expectativa de inflación próximos 12 meses



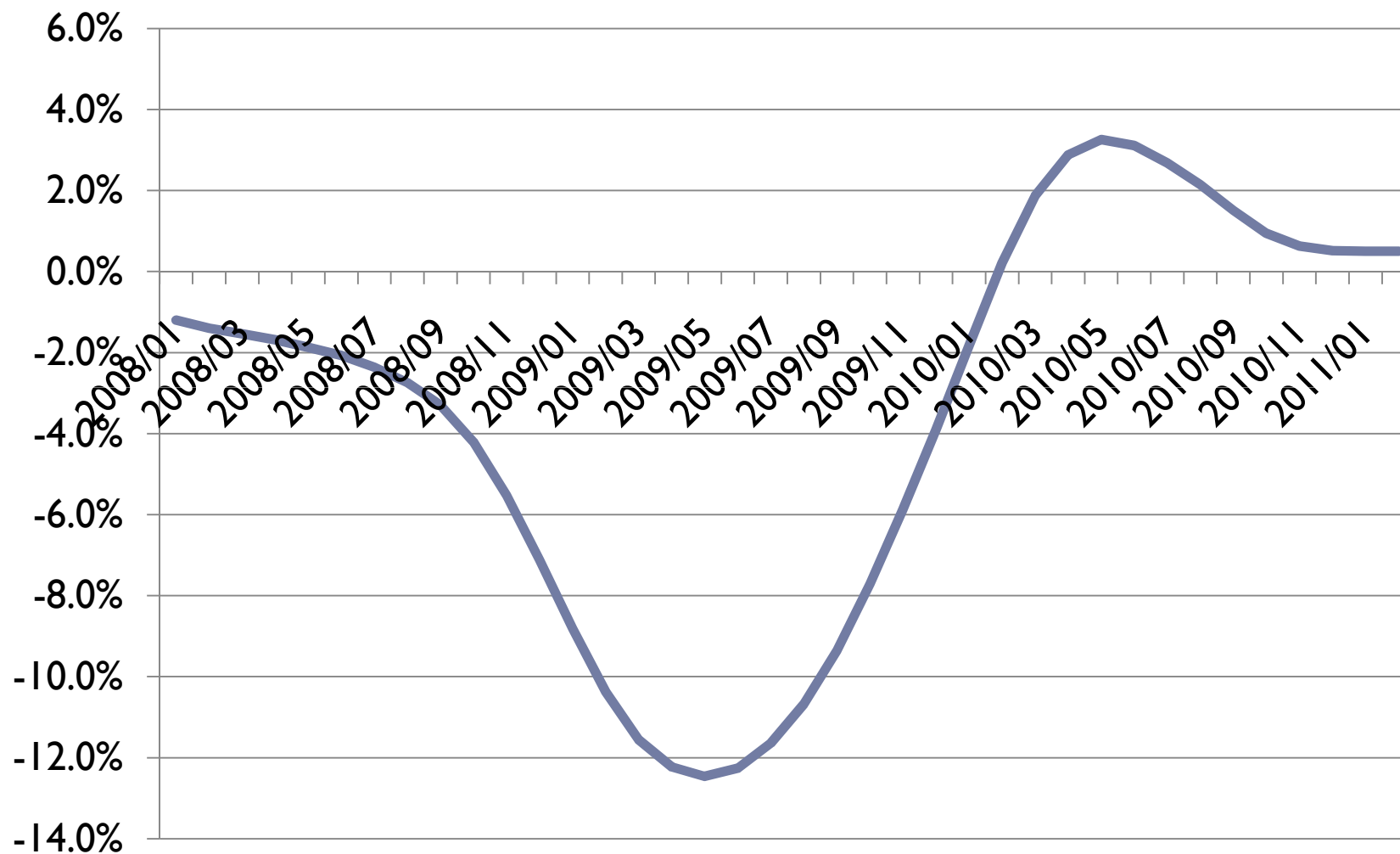
► Fuente: Banco de México



Diferencial de expectativas de inflación vs metas multianuales Banxico vs Tasa interés objetivo

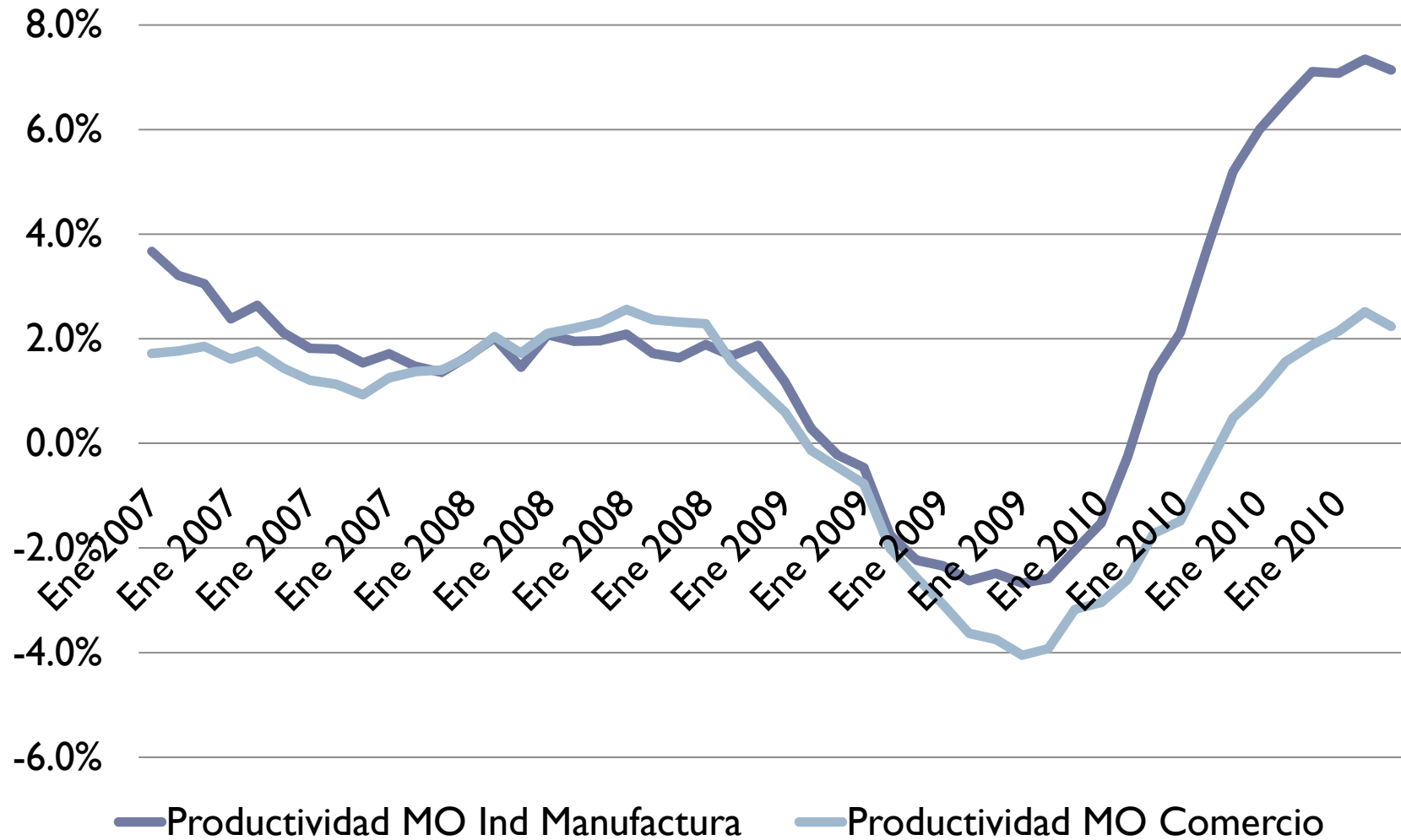


Diferencial con relación al Crecimiento del PIB de largo plazo

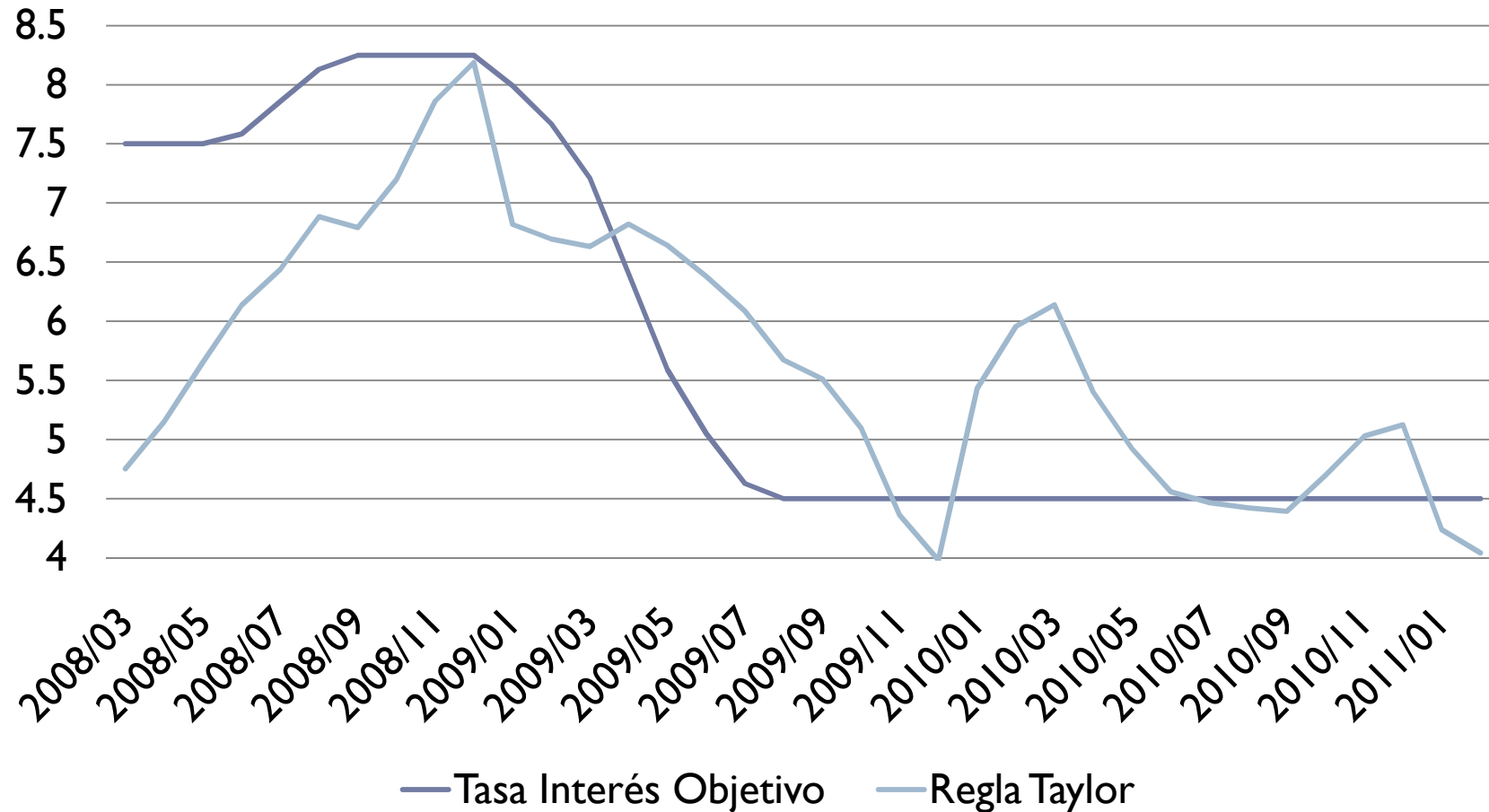


Elaboración propia en base a datos del INEGI tomando como referencia el IGAE series desestacionalizadas de tendencia-ciclo

Productividad de la Mano de Obra



Regla de Taylor* vs Tasa de Interés Objetivo Banco de México



Tasa objetivo = Inflación anual – Tasa real de banxico objetivo + $.5 \times (\text{diferencial expectativas inflación siguientes 12 meses} - \text{meta banxico}) + 0.5 \times (\% \text{PIB} - \% \text{PIB largo plazo})$

Regla de Taylor* vs Tasa de Interés Objetivo Banco de México



Tasa objetivo = Inflación anual – Tasa real de banxico objetivo + $.5 \times$ (diferencial expectativas inflación siguientes 12 meses – meta banxico)